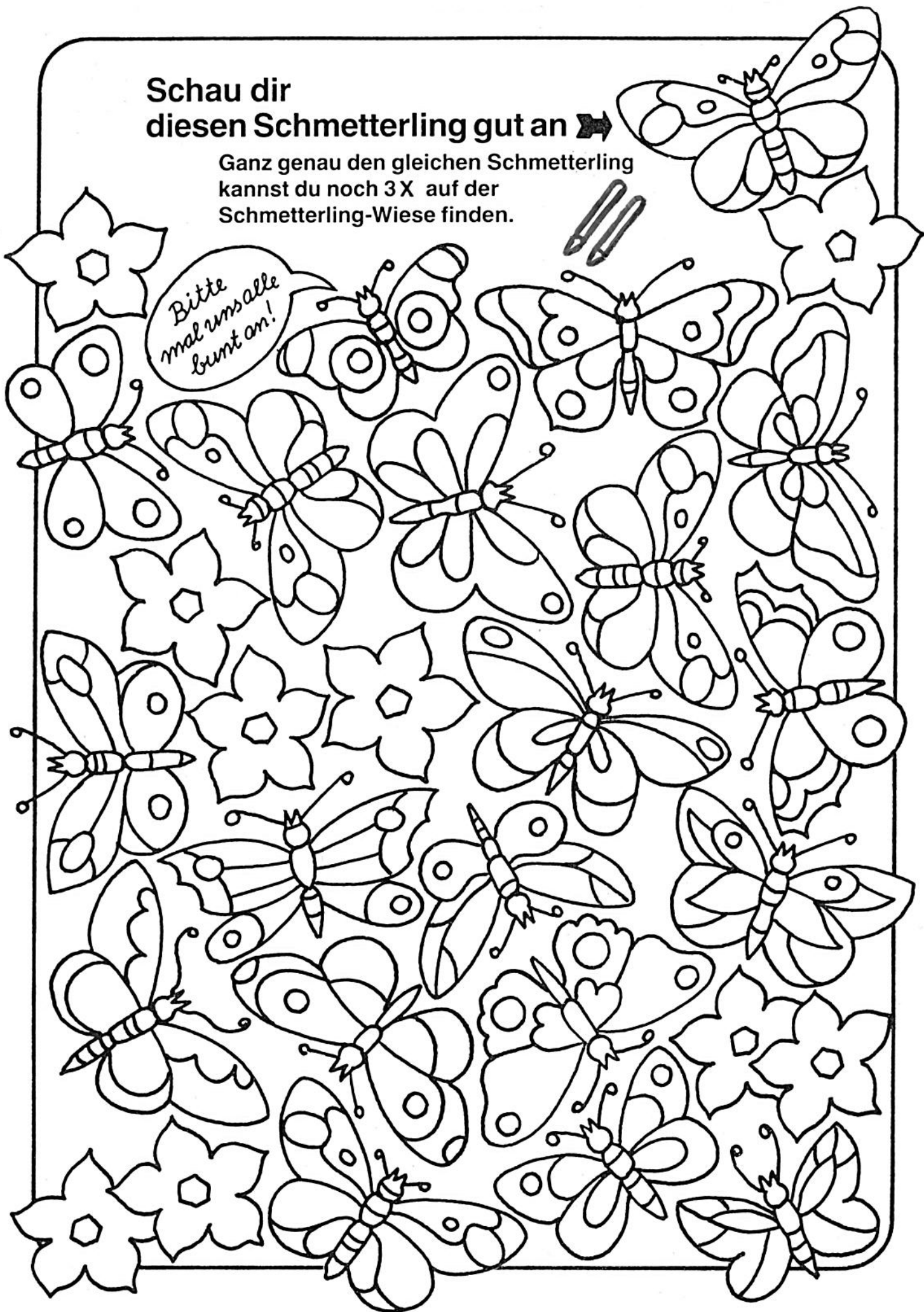
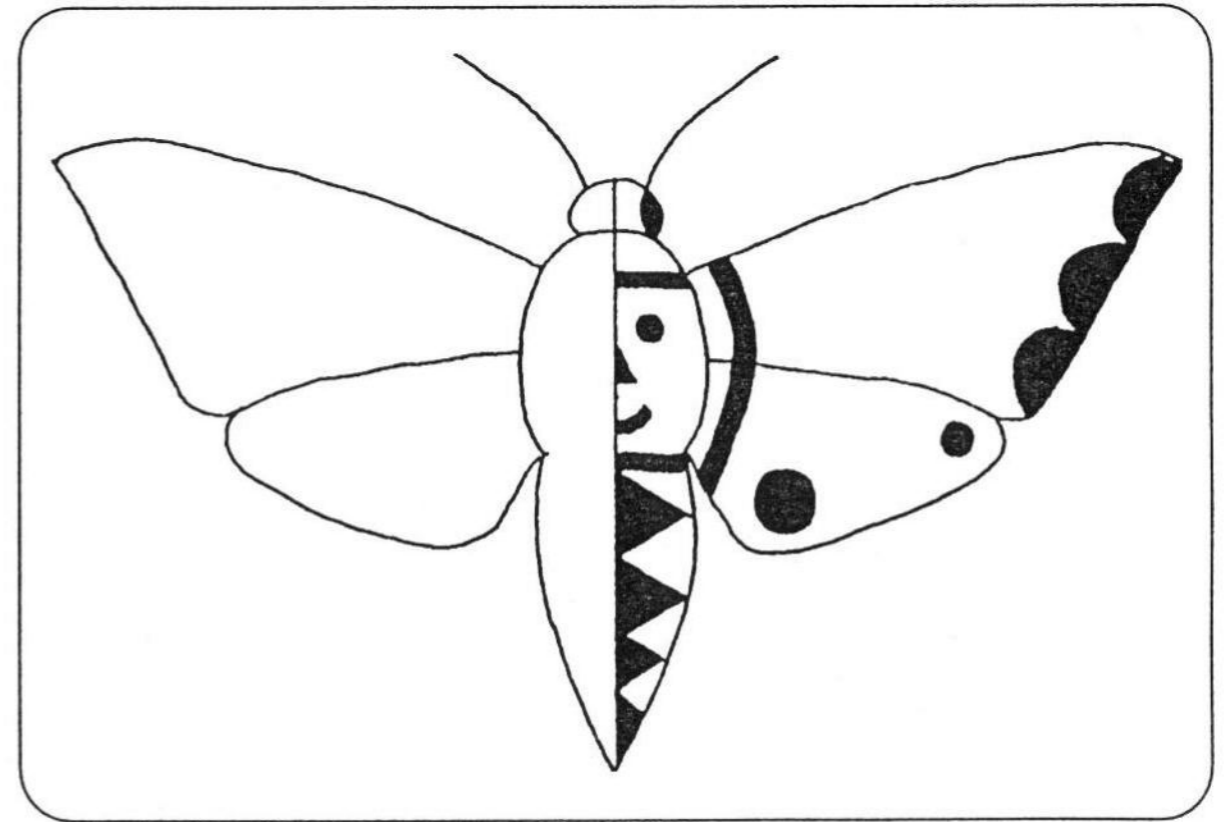
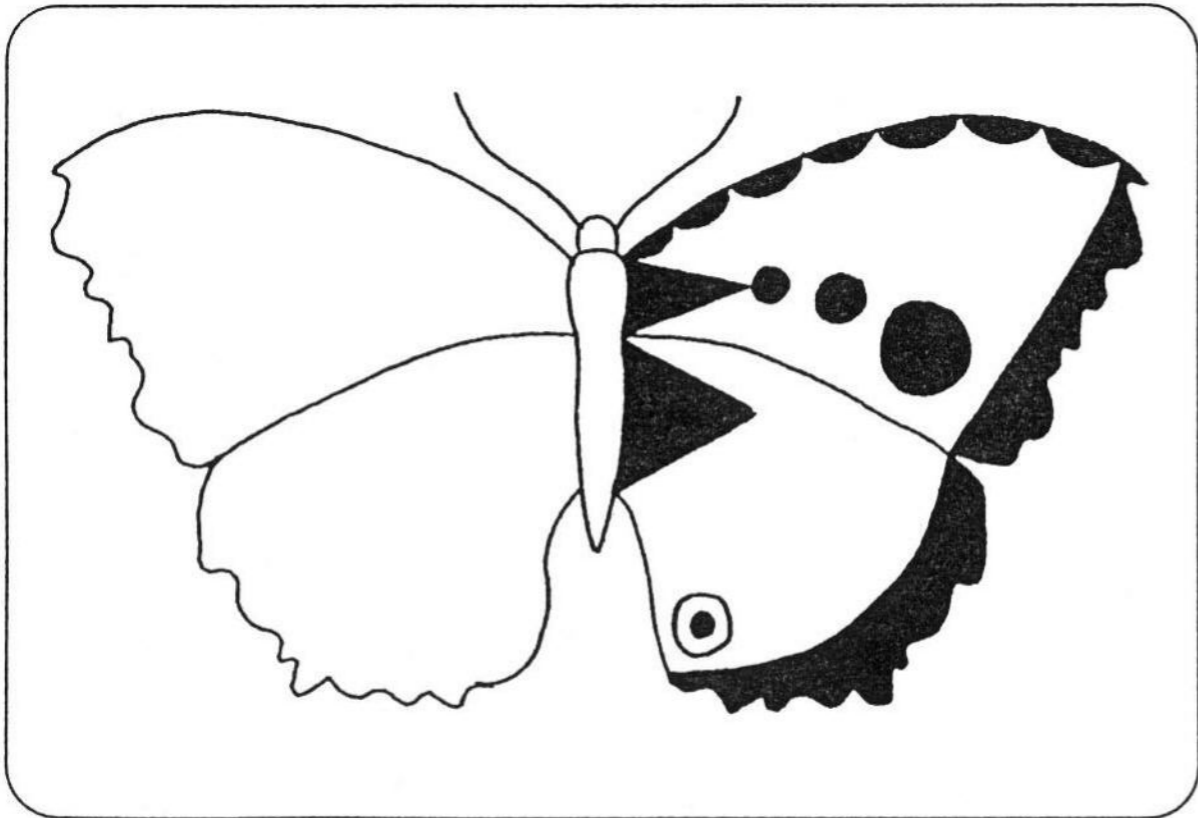
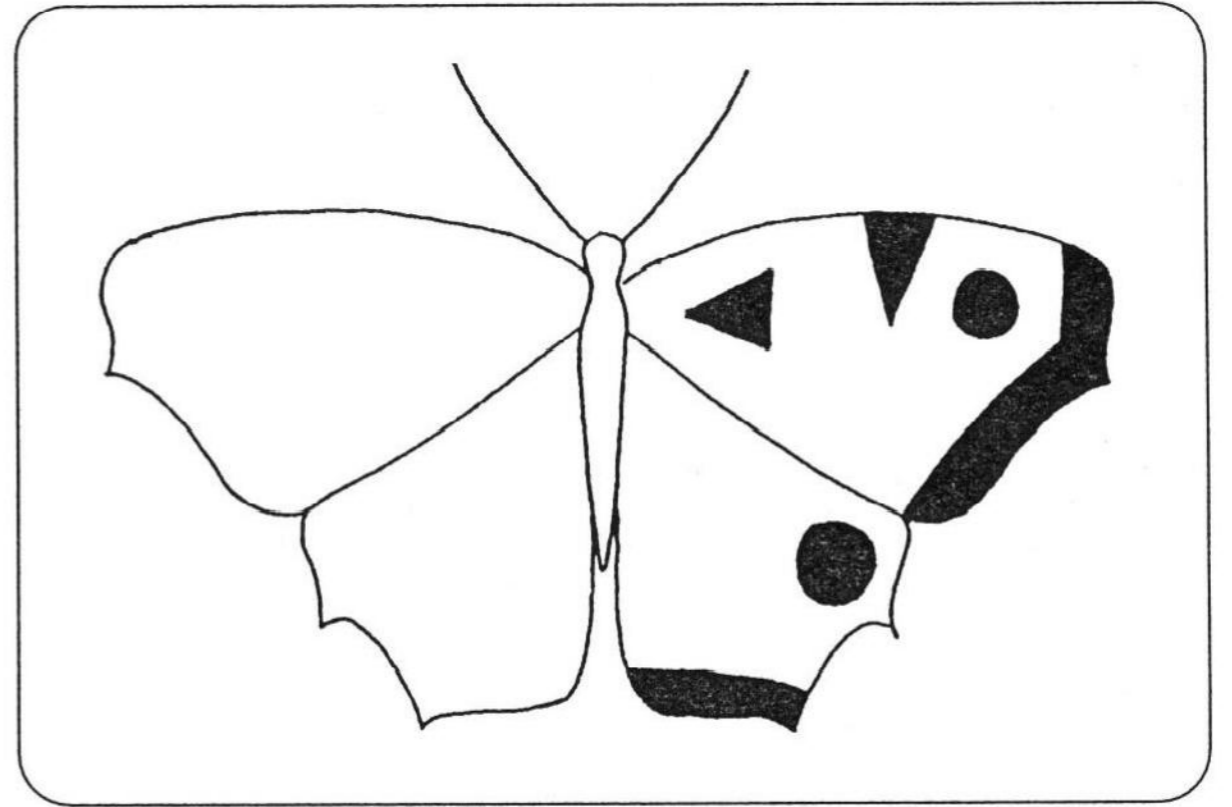
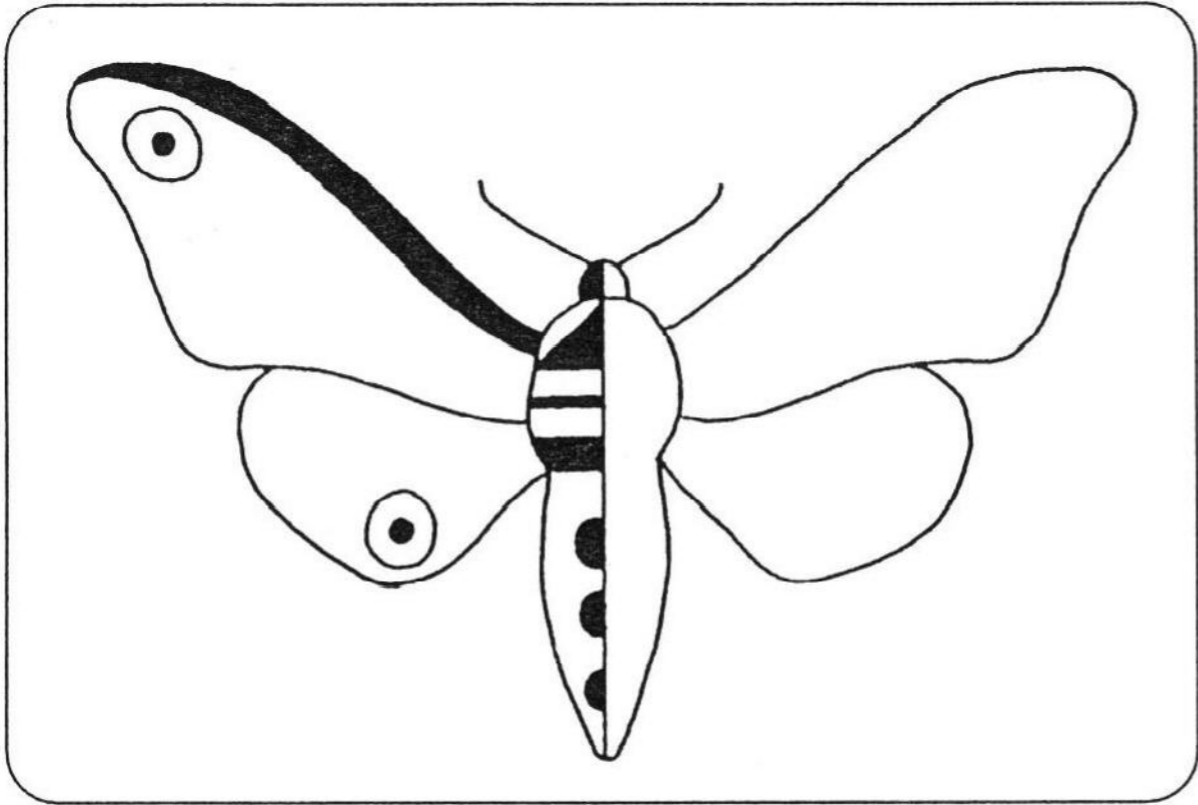


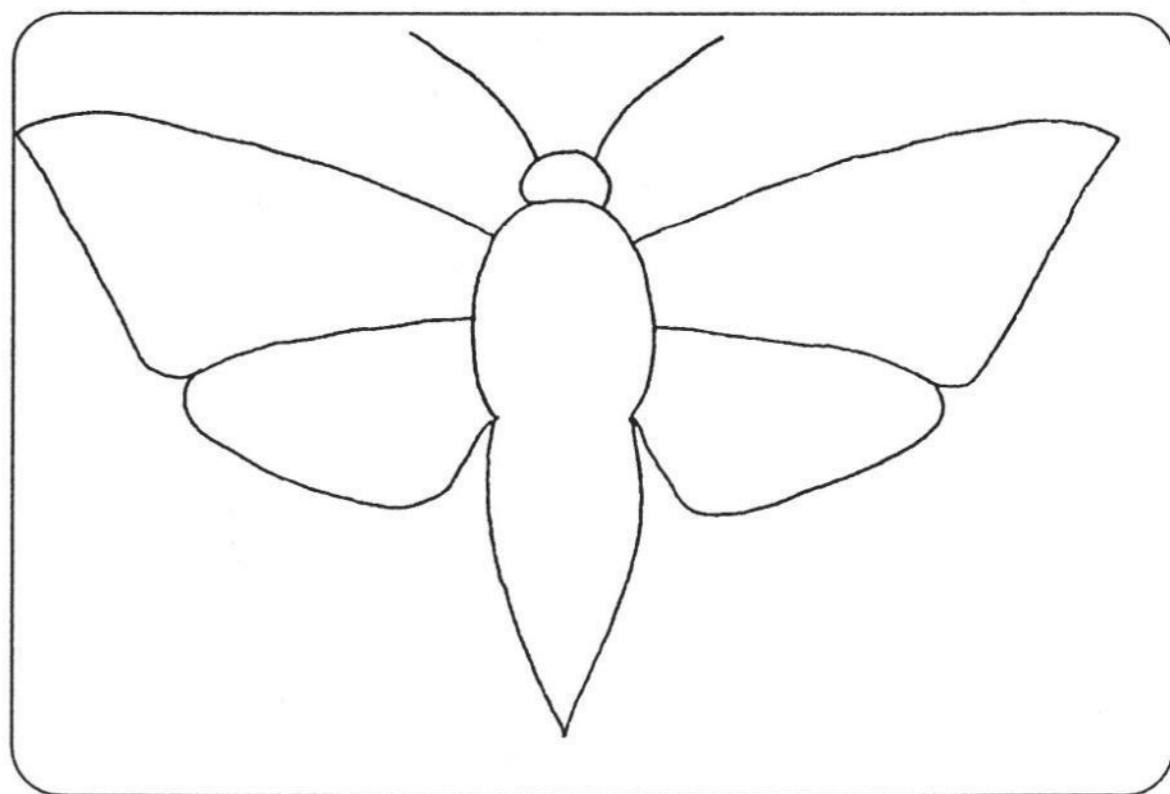
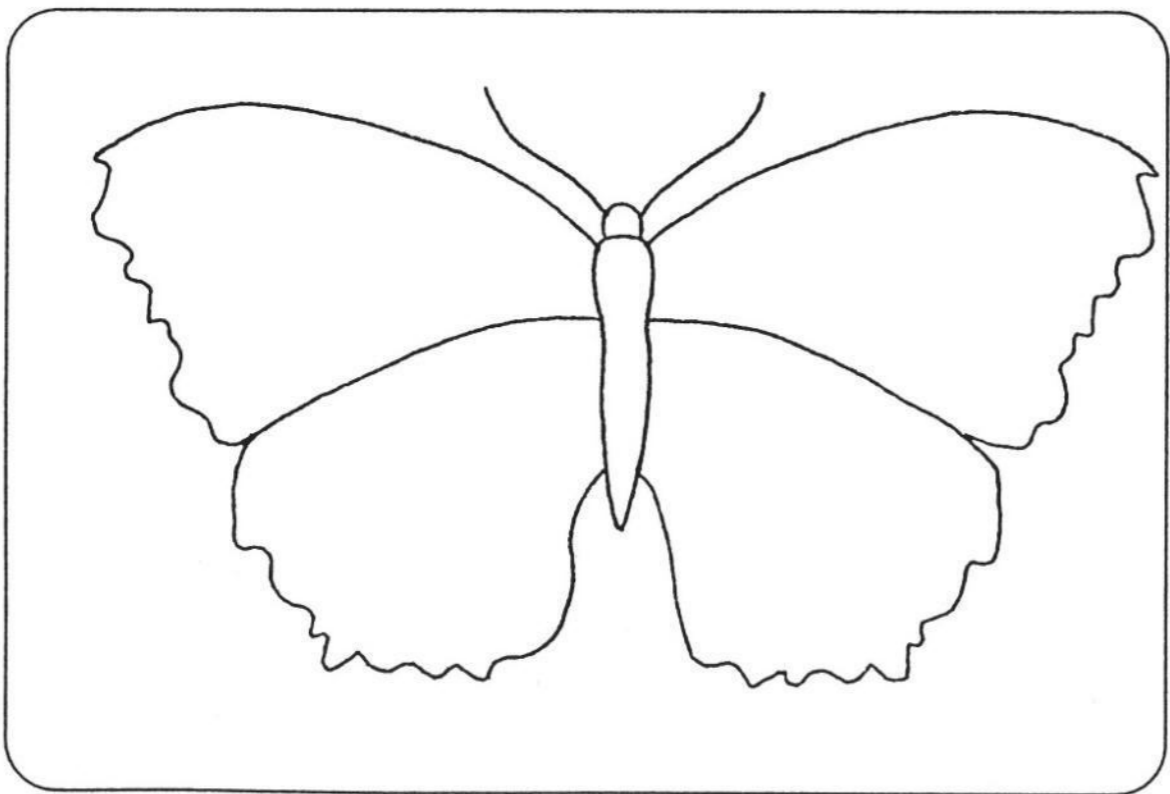
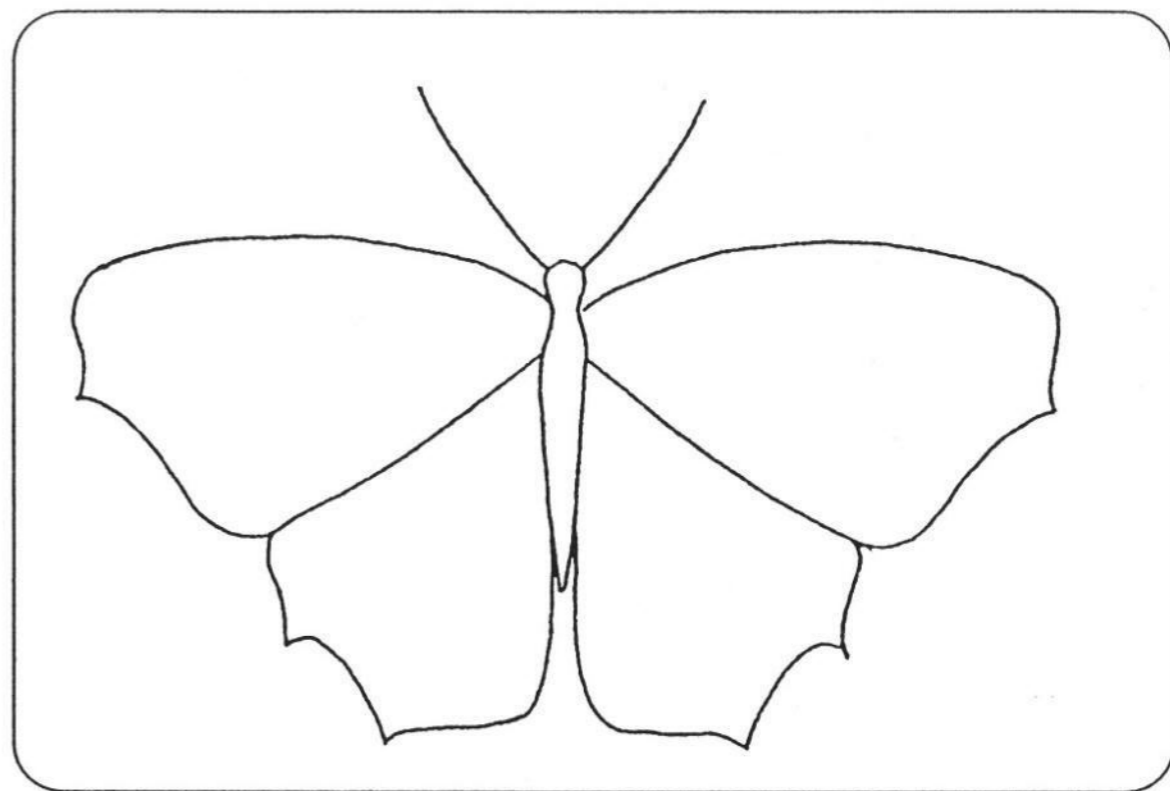
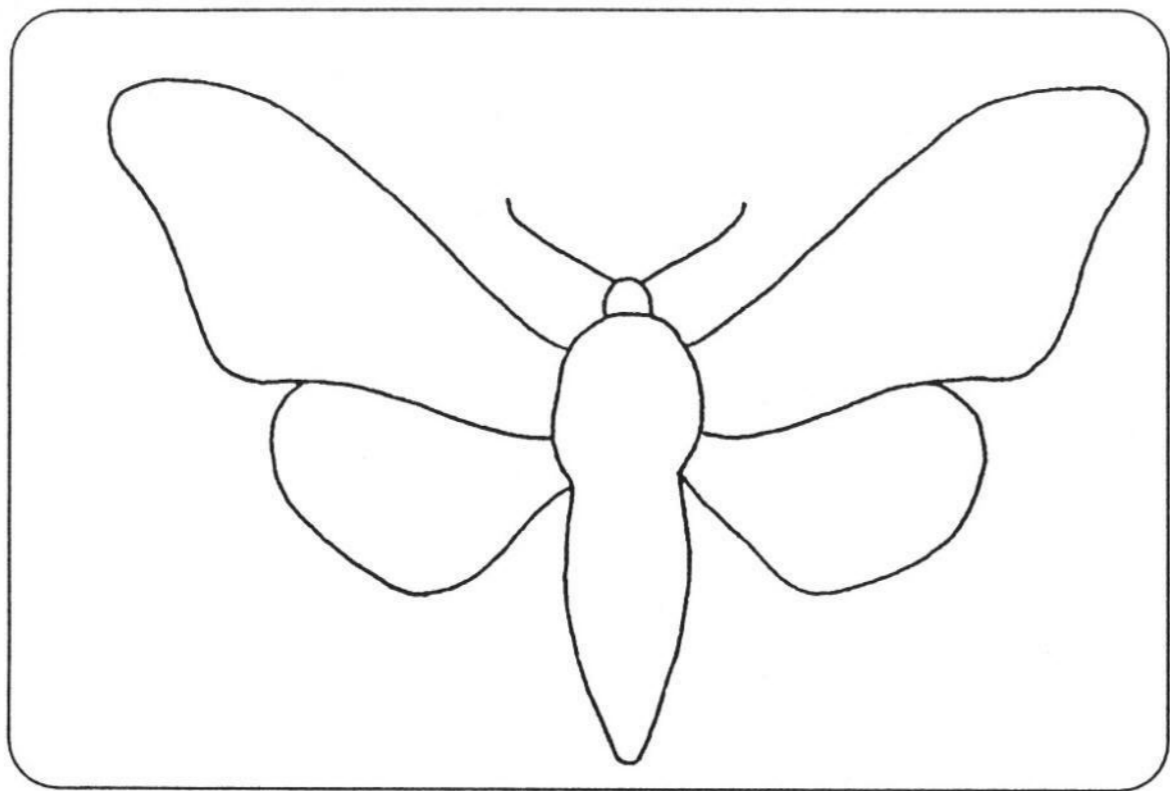
Schau dir
diesen Schmetterling gut an ➡

Ganz genau den gleichen Schmetterling
kannst du noch 3X auf der
Schmetterling-Wiese finden.

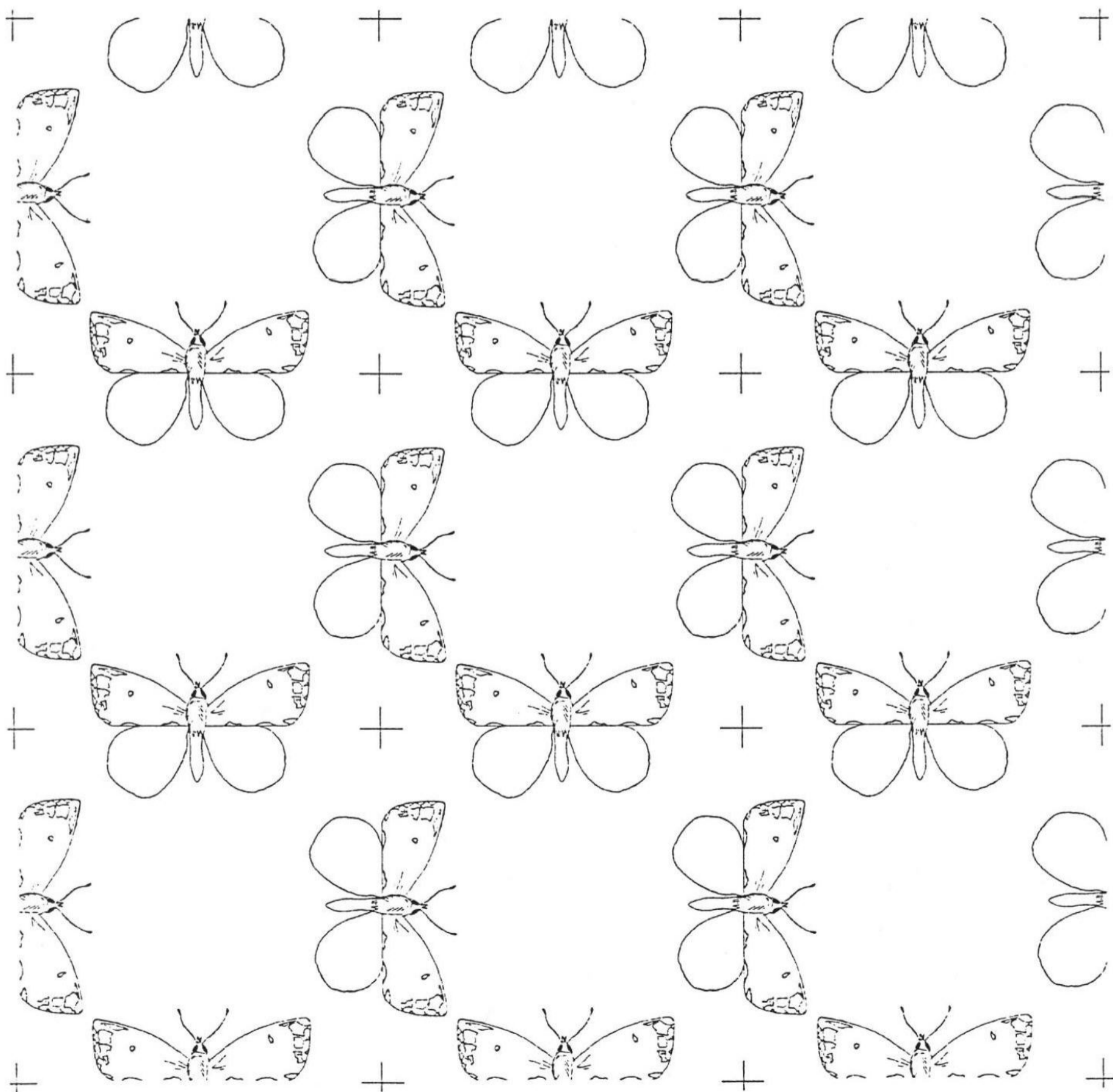
Bitte
mal uns alle
bunt an!



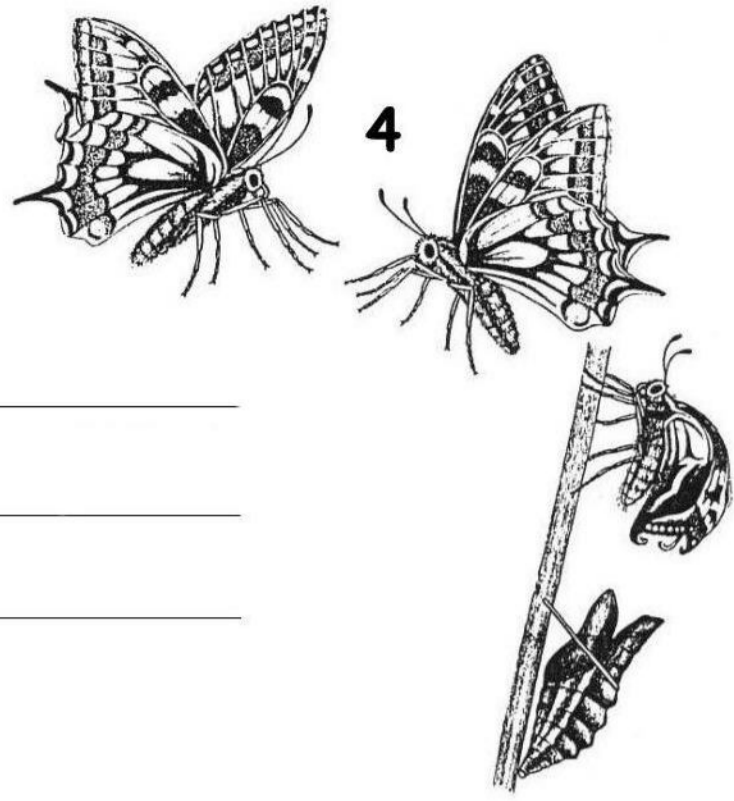




1. Bemale jeweils 3 **ganze** Schmetterlinge mit roter, blauer, gelber und brauner Farbe.
Jeder Schmetterling darf nur mit einer Farbe bemalt werden.
2. Bemale jeweils 3 **halbe** Schmetterlinge mit roter, blauer, gelber und brauner Farbe.
3. Schneide nun die Vierecke sorgfältig aus.
Beachte die Schneidelinien.



Die Entwicklung der Schmetterlinge



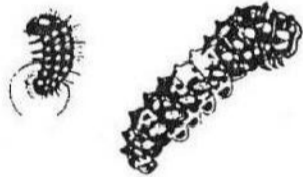
Name des Schmetterlings: _____

1) _____ 2) _____

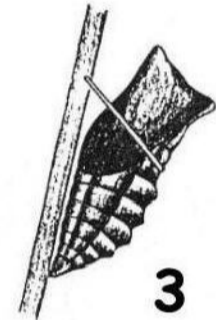
3) _____ 4) _____



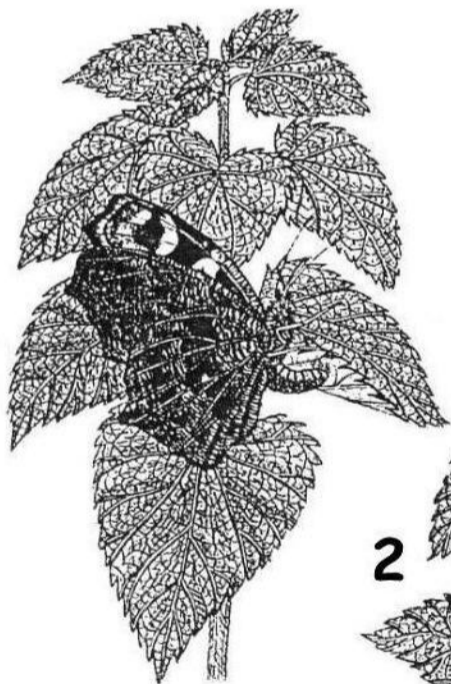
1



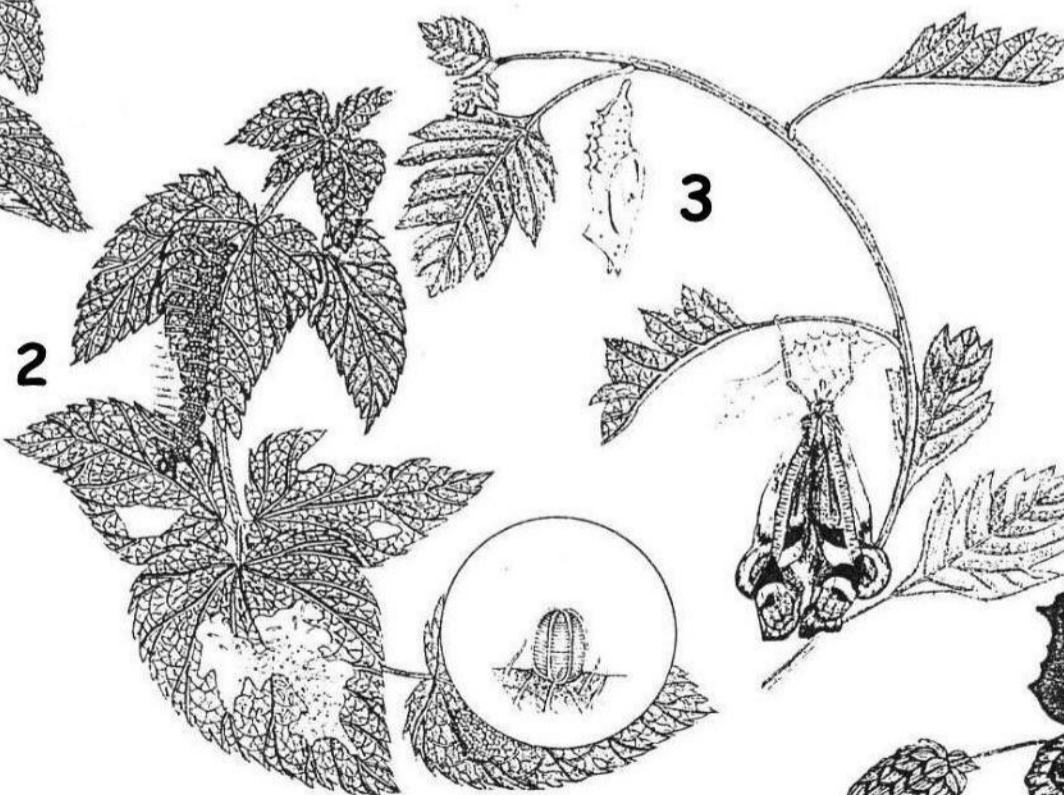
2



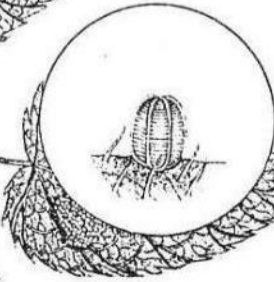
3



Name des Schmetterlings: _____



3



1



4

1) _____ 2) _____

3) _____ 4) _____

Im Frühling paaren sich Männchen und Weibchen.
Die befruchteten Weibchen legen viele Eier auf Pflanzen ab.
Nach einigen Tagen schlüpfen kleine Raupen aus.
Die Raupen fressen sehr viel und wachsen sehr schnell.
Die Raupen häuten sich mehrere Male.
Vor der letzten Häutung hängt sich die Raupe auf.
Bei der letzten Häutung kommt die Puppe zum Vorschein.
Es dauert etwa zwei Wochen, bis aus jeder gesunden Puppe
ein wunderschöner Schmetterling schlüpft.
Die Schmetterlinge entfalten in ein paar Stunden ihre Flügel.
Sie suchen sich ihre Nahrung, den Nektar, bei den Blumen.