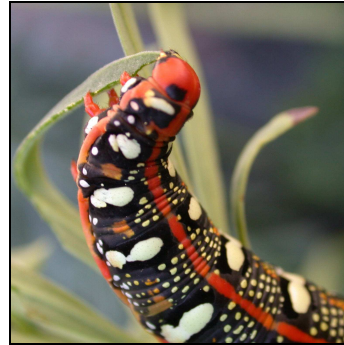


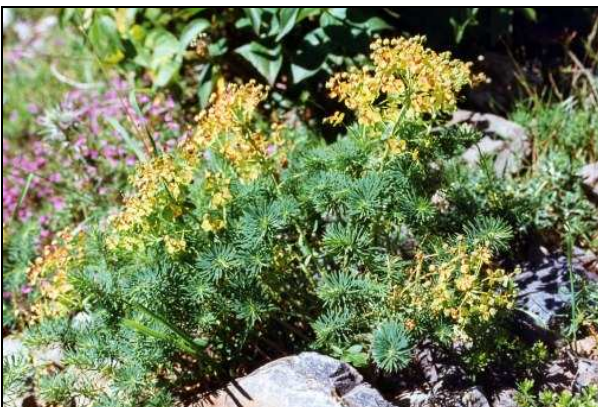
Wolfsmilchschwärmer



Wolfsmilchschwärmer: Raupe auf Palisadenwolfsmilch Puppe Falter Fotos: M. Bürki

Der **Wolfsmilchschwärmer (Hyles euphorbiae)** ist ein **Nachtfalter** und gehört zur Familie der **Schwärmer (Sphingidae)**. Das **Verbreitungsgebiet** beschränkt sich bei uns auf die **Südschweiz** wo die **Raupe** sich von **Zypressenwolfsmilch (Euphorbia Cyparissias)** an Trockenstandorten ernährt. Im BOGA wächst die Zypressenwolfsmilch im **Alpinum**. Der Saft der Wolfsmilchpflanze ist **giftig**. Die Raupe ist aber **immun** gegen dieses Gift. Sie sonnt sich oft auf den obersten Ästchen und fällt mit ihrer bunten Färbung sofort auf. Warum wird sie nicht von einem Vogel verspeist, wenn sie sich ihm sozusagen auf dem Serviertablett präsentiert? Sie trägt eine **Warntracht**: schwarz-rot oder schwarz-gelb oder alle drei Farben zusammen bedeutet im Tierreich: Vorsicht, ich bin giftig. Nun gibt es aber findige Tierchen, welche sich schwarz, gelb und rot einkleiden, obschon sie nicht giftig sind und täuschen damit die Räuber. Der Fachausdruck für diese **Nachahmung** ist **Mimikry**. Das **Horn** am Körperende, welches charakteristisch für fast alle **Schwärmerraupen** ist, stellt keine Waffe dar, es ist ein harter Hautvorsatz, welcher sehr wahrscheinlich als **Feuchtigkeitsspeicher** dient. Werden sie in Gefangenschaft zu trocken gehalten, knabbern die Raupen oft die Hörner ihrer Artgenossen an, um an etwas Flüssiges zu kommen, wobei die Angeknabberten weiterleben, einfach ohne Horn, sozusagen ihres Stolzes beraubt...

Die **Palisadenwolfsmilch (Euphorbia characias)** welche hier wächst, ist eigentlich auf den **Kanarischen Inseln** beheimatet. Dort tun sich die Raupen der Wolfsmilchschwärmer - **Unterart Hyles tithymali** gütlich an ihr...



Zypressenwolfsmilch

Foto: ???

Raupe von Hyles tithymali

Foto: P. Meazza